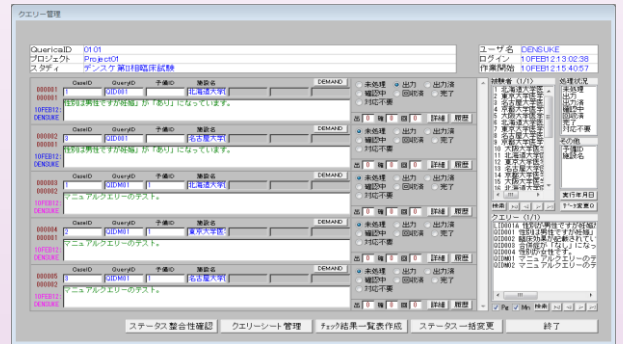


クエリー管理支援システム

Querica R2.0



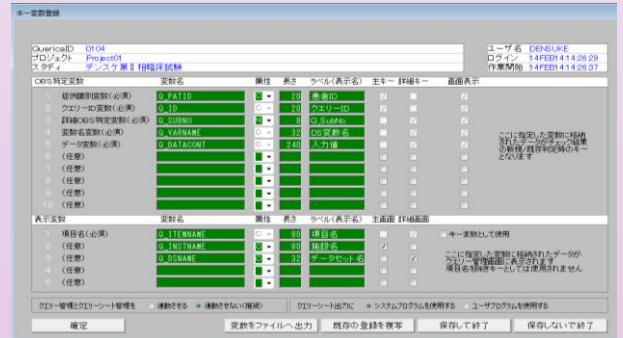
メインメニュー



クエリー管理



チェックリスト作成



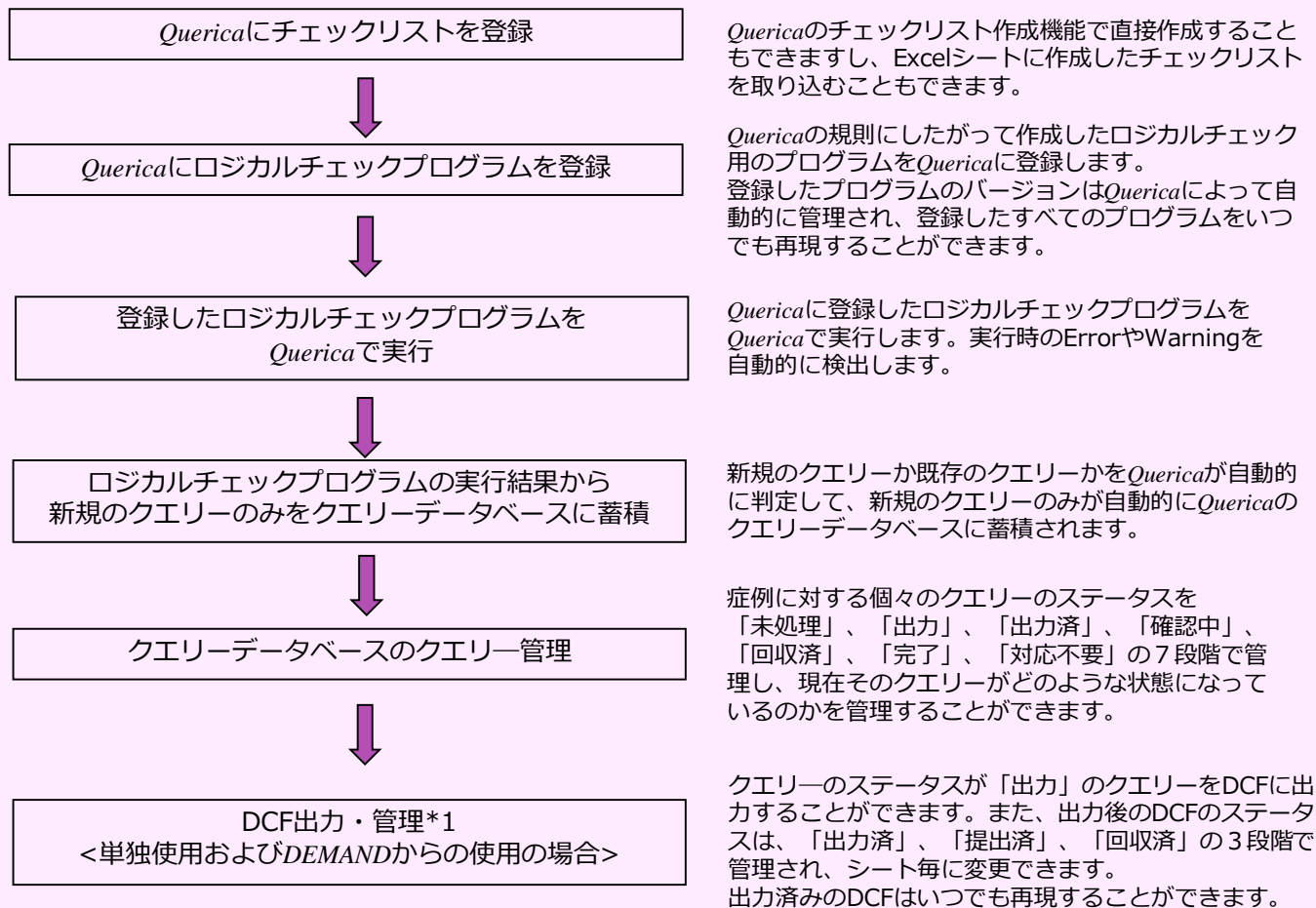
キー変数

クエリー管理支援システム「Querica」とは

クエリー管理支援システムQuericaは、臨床試験のデータマネージメント業務におけるクエリーの管理を支援するためのシステムです。ロジカルチェックプログラムの実行結果から新規のクエリーのみをクエリーデータベースに蓄積することにより施設に確認が必要なクエリーが自動的に取捨選択されるため面倒な手作業を省くことができます。また、クエリーデータベースでの7段階のステータス管理によるタイムリーな状況管理、出力後の管理まで効率よく一連の作業を行うことができます。

「Querica」単独での使用はもちろん、「DEMAND」や「SatelliteBase」のオプションとしても使用できます。

Quericaの一般的な使用手順と概要



*1 SatelliteBaseからの使用の場合はDCF管理機能はございませんが、Satelliteのクエリー管理機能と連動させることが可能です。

動作環境

Windows 7もしくはWindows 8.1 (32bit版もしくは64bit版)で、SAS 9.3(TS1M2) もしくはSAS 9.4(TS1M0以降) とMicrosoft Excel 2010以降を同時に起動して正常に使用できる環境。

価格

「Querica」 R2.0使用権：¥1,200,000(ユーザ数無制限。消費税別)
(DEMANDおよびSatelliteBaseオプションの場合は¥800,000)

お問い合わせ先：

〒104-0033

東京都中央区新川2-6-4 新川エフ2ビル4階

ジーリンクシステムコンサルティング株式会社

www.g-link.co.jp

TEL 03-6262-8980

FAX 03-6262-8982